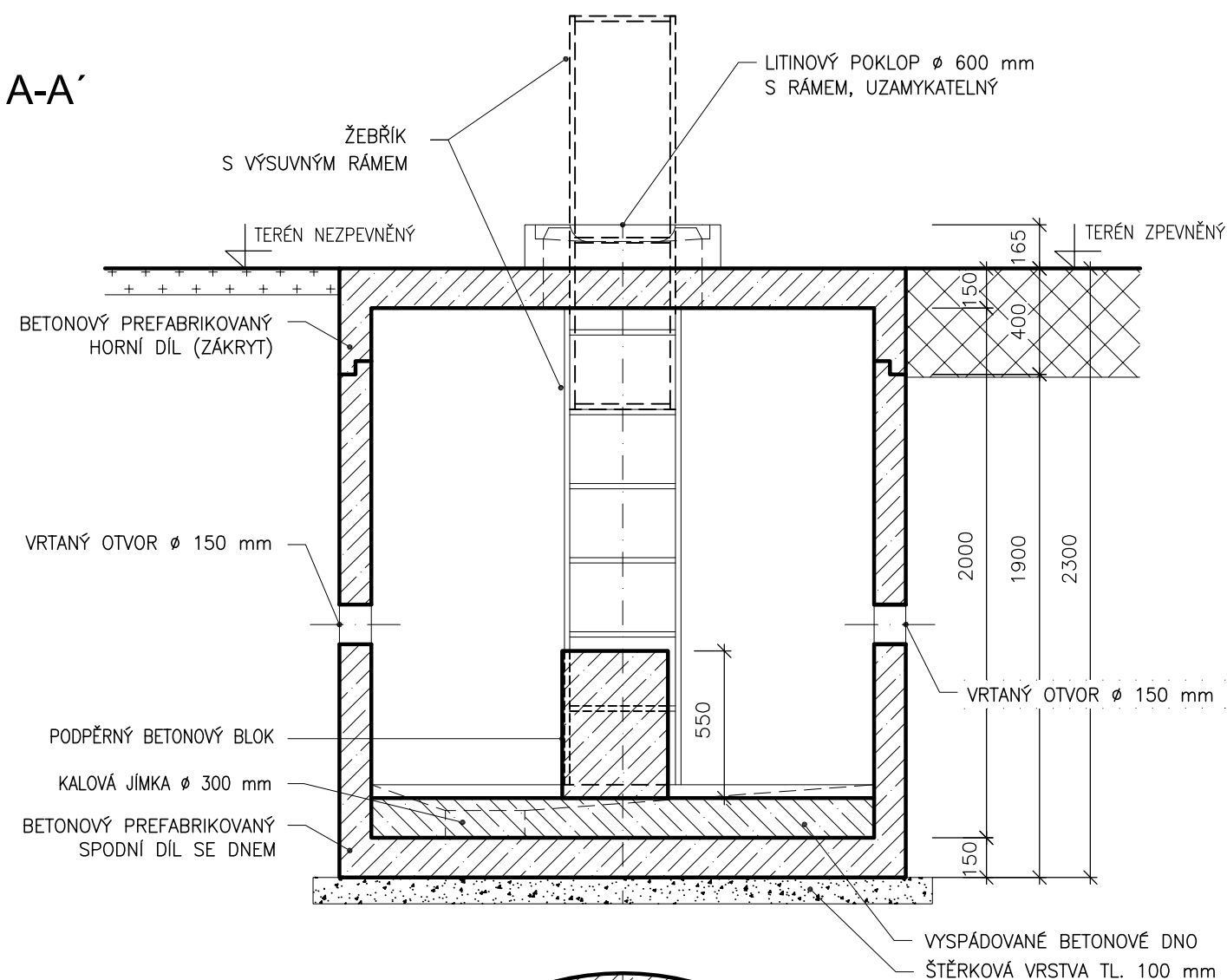


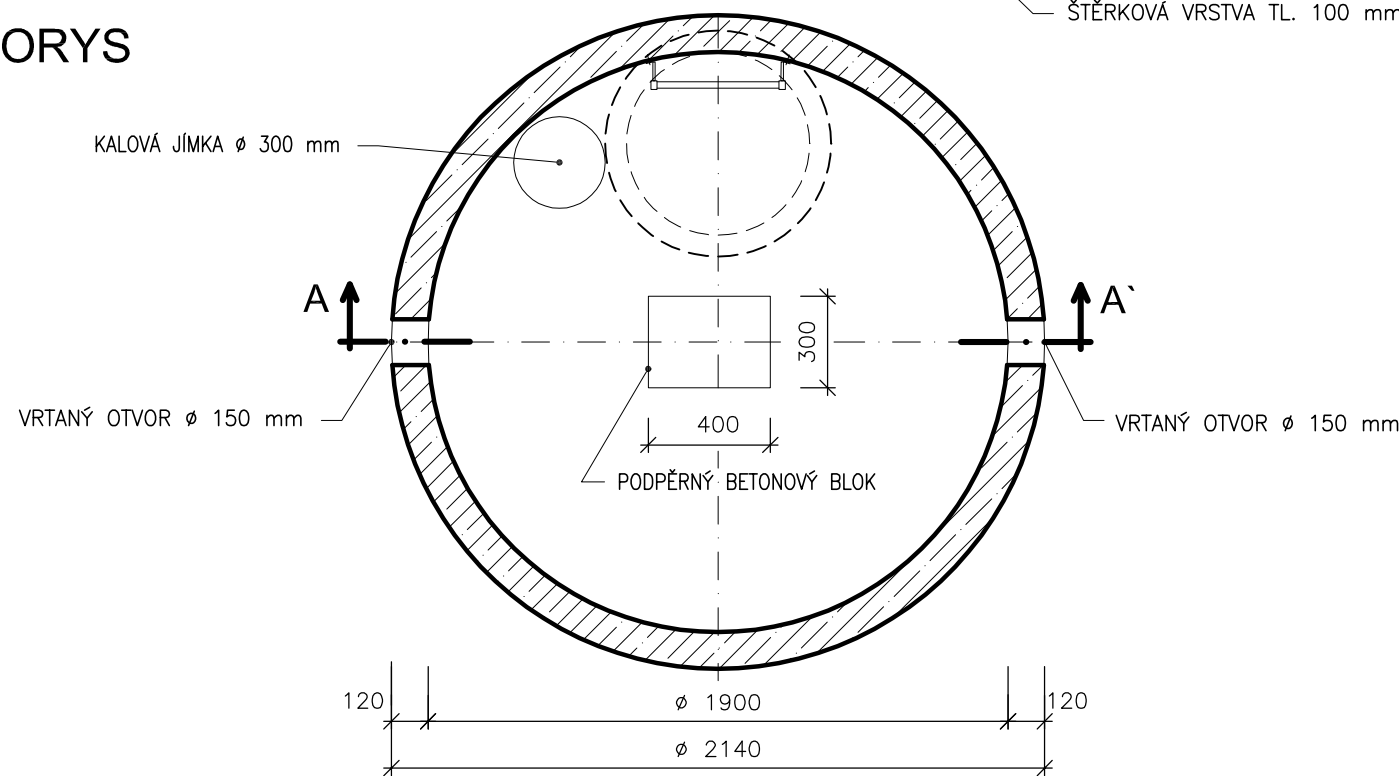
VODOVODNÍ ŠACHTA S REDUKČNÍM VENTILEM (VŠ-R)

M 1:25

ŘEZ A-A'



PŮDORYS



Popis vodovodní šachty pro osazení redukčního ventilu

ŠACHTA :

- Z BETONOVÁ Z PREFABRIKOVANÝCH DÍLCŮ.

ŽEBŘÍK :

- Z NEREZOVÉ OCELI, DL. 1.8 M, S VÝSUVNÝM RÁMEM V. 1,5 M, KTERÝM BUDE ZAJIŠTĚN BEZPEČNÝ VSTUP DO ŠACHTY. ŽEBŘÍK BUDE NA STĚNU JÍMKY UKOTVEN NEREZ ÚCHYTÝ S MECHANICKÝMI KOTVAMI.

POKLOP :

- NA ZÁKRYTOVOU DESKU BUDE OSAZEN POKLOP Ø 60 CM, LITINOVÝ D400, UZAMYKATELNÝ, VČ. RÁMU S KLOUBEM. RÁM BUDE K ZÁKRYTOVÉ DESCE PŘIPEVNĚN POMOCÍ ŠROUBŮ.

Poznámky :

- OTVORY PRO POTRUBÍ DOPORUČUJEME PROVÉST JÁDROVÝM VRTÁNÍM NA MÍSTĚ, PO OSAZENÍ ŠACHTY, VE VÝŠCE DLE POTŘEB (DLE HLOUBKY VODOVODU).
- DNO ŠACHTY BUDE PO OSAZENÍ NABETONOVÁNÍM VYSPÁDOVÁNO KE KALOVÉ JÍMCE, KTERÁ BUDE VYTVOŘENA OSAZENÍM PVC TRUBKY DN 300 MM PŘI BETONOVÁNÍ DNA.
- NA TOTO DNO BUDE VYBETONOVÁN PODPĚRNÝ BLOK POD PŘÍRUBY ARMATUR. ROZMĚR BUDE UPRAVEN DLE POTŘEB (DLE HLOUBKY VODOVODU).

KÓTOVÁNO V MILIMETRECH

Stavba :	VYŠNÝ - PŘELOŽKA VODOVODU	Vypracovala : M.Sváčková Datum : 10.2019 Č.zakázky : 2-904-06-PS
Název výkresu :	Redukční šachta - stavební výkres	Č.výkresu : D.3